



# Passerelle du Millénaire

## Passerelle - ponton pour navette fluviale



**Objet de la mission confiée :** Mission de Bureau d'études techniques dans le cadre de la création d'une passerelle de franchissement et ponton d'amarrage pour les navettes fluviales de la darse du Millénaire à Aubervilliers (93).

**Lots confiés :** Rédaction des notes de calculs d'exécutions et méthodologie de montage ainsi que le suivi de l'opération.

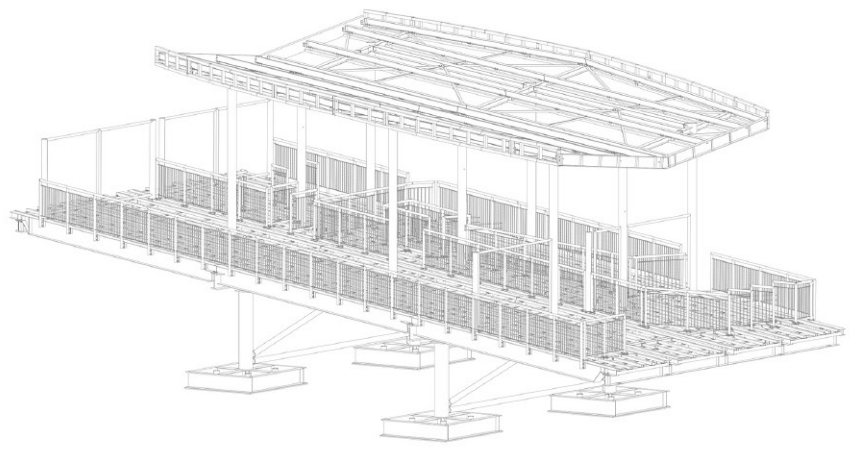
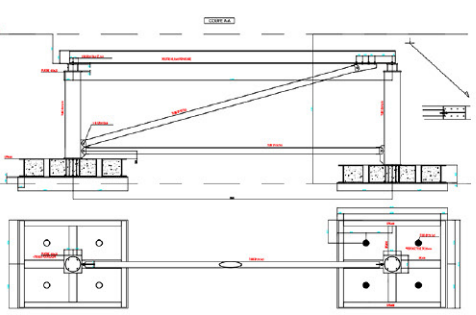
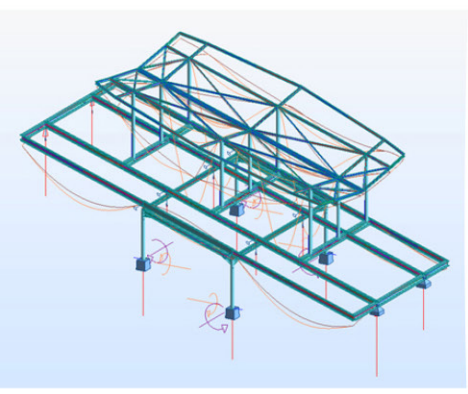
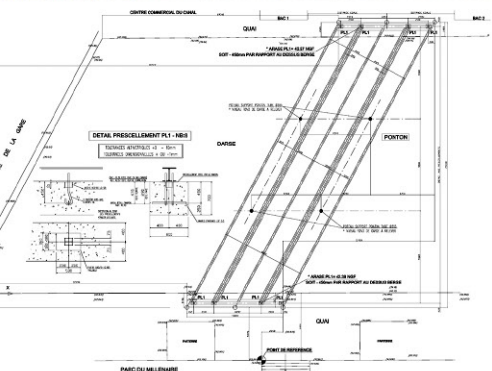
**Particularités :** Conception d'appuis de type "fondation-poids" posés en fond de darse.

**Maîtrise d'ouvrage :** ICADE

**Maîtrise d'œuvre :** Concept Frénoy design

**Montant du marché Ingé.St.Ar :** 50 000 € HT

**Période des travaux :** 2010 - 2011



-  49 rue de Rochechouart 75009 PARIS
-  +33 (0)1 73 73 30 38
-  admin@ingestar.com
-  www.ingestar.com

